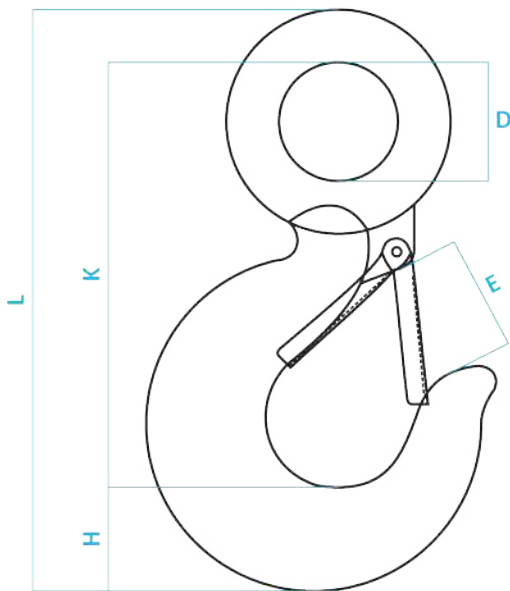




GANCHO FIJO - ESTÁNDAR

G80

Ganchos con pestillo de seguridad para izaje de carga, múltiples aplicaciones.
 Para eslingas, estrobos de cadena y cable de acero, pulpos de 1, 2, 3 o 4 ramales.
 Acero de alta resistencia G80.
 Factor de seguridad 4:1.



CARACTERÍSTICAS

1. MARCA
2. CARGA DE TRABAJO
3. MEDIDA NOMINAL (PLG.)
4. GRADO DE ACERO (G80=8)

La carga probada máxima es 2 veces la carga límite de trabajo.
 La carga de ruptura es 4 veces la carga límite de trabajo.

MEDIDAS		CARGA DE TRABAJO (TON)	CARGA DE RUPTURA (TON)	DIMENSIONES (MM.)					PESO (KG)
PUL-GADAS (")	MILÍ-METROS (MM)			D±1	E±1.5	H±1	K±2	L±1	
1/4	6	1.12	4.48	19	22	20.5	82	112	0.27
5/16	7-8	2	8	28	25	26	104.5	142	0.6
3/8	10	3.15	12.6	31	27	28	120	163	0.84
1/2	13	5.3	21.2	39	35.5	40	146	203	1.81
5/8	16	8	32	51	44	45	187.5	255	3.35
3/4	18-20	12.5	50	62	55	57	231.5	317	6.1
7/8	22	15	60	73	57	66	262	360	9.6
1*	26*	21.2	84.8	89	83	79.6	318	433	16
1-1/4*	32*	31.5	126	90	95	91	360	495.5	25.8

(*)Medidas sujetas a importación. Ficha técnica elaborada el 2026. Las especificaciones mostradas en esta ficha pueden variar sin previo aviso y actualizadas en versiones futuras.