

SLR®



PESTILLOS O SEGUROS GANCHO FIJO PESADO

Los pestillos como todo material, suelen desgastarse por el tiempo de uso o dañarse por mala maniobra.

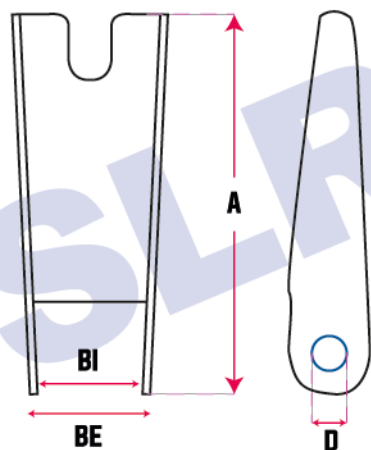
Instrucciones y Advertencias

1. Inspeccione siempre el gancho y el seguro antes de usarlos.
2. Nunca use un seguro que esté deformado o doblado.
3. Asegúrese siempre de que el gancho soporte la carga. El seguro nunca debe soportar la carga.

CARACTERÍSTICAS

MATERIAL: PLATINA DE ACERO

SUPERFICIE: ELECTRO GALVANIZADO



ALTURA = A
ANCHO EXTERIOR = BE
ANCHO INTERIOR = BI
DIAMETRO = D

MEDIDA DE GANCHO	MEDIDAS(MM)			
MILIMETRO	A	BE	BI	D
6	44	16	13	4
7 - 8	56	19	16	4
10	64	23	19	4
13	67	23	19	4
16	85	28	25	4
18 - 20	84	29	24	4
22	115	26	21	6